

# Zhotovení a úprava fotografií

## 02 - Jak (ne)fotit

# Jak fotit

- Pochopit a naučit se používat parametry určující expozici:
  - expoziční čas
  - clona
- Pochopit a naučit s používat vliv ohniskové vzdálenosti objektivu na podobu fotografie
- Přemýšlet, zkoušet, nebát se

# Expoziční čas

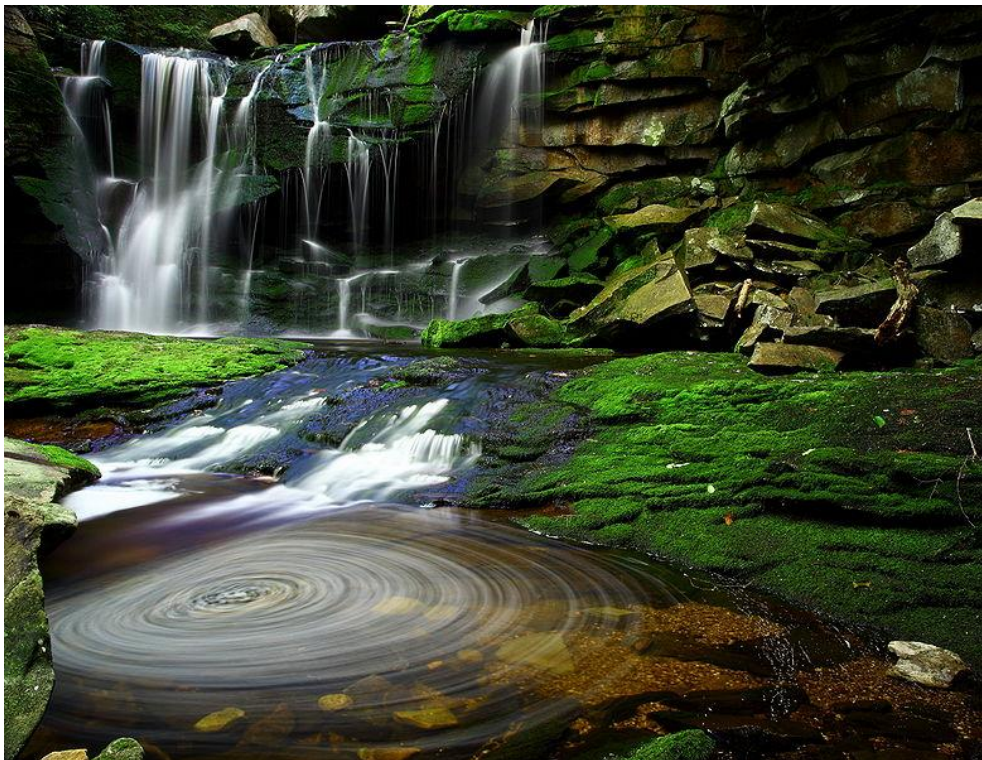
- Doba osvitů senzoru světlem
- Obvykle od  $1/4\ 000$ s po 30 s
- Statická / dynamická scéna



(c) 2008 Keith C. Roberts







# Clona

- Definuje množství světla, které projde objektivem na snímač



- Výrazně ovlivňuje hloubku ostrosti (rozsah vzdáleností před a za zaostřenou vzdáleností, která bude na fotografii ostrá)



APERTURE: F/1.4



APERTURE: F/16



f/2.8



f/22

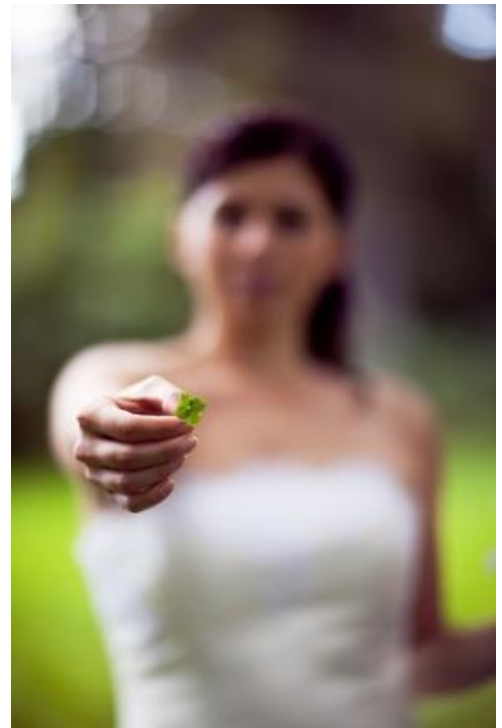


Photo taken at f/2.8



Photo taken at f/6.3



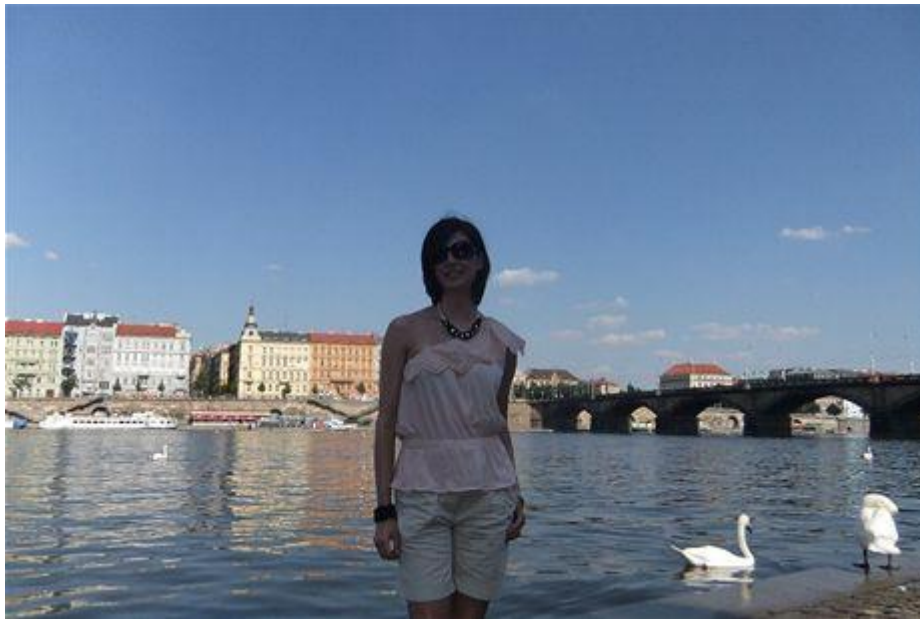


# Kompozice fotografie



# Základní pravidla (kompozice)

- Hlavní motiv – poskytnout dostatek prostoru fotografie
- Neumísťovat hlavní motiv na střed fotografie



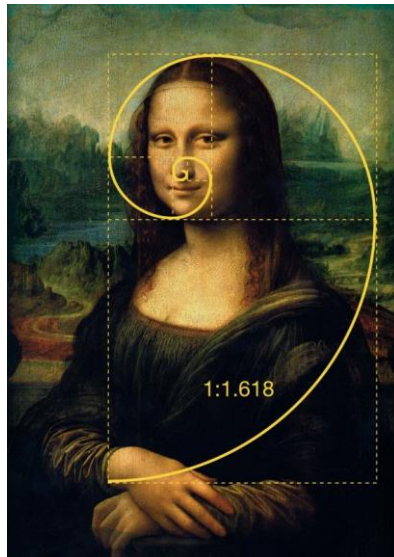
# Základní pravidla (kompozice)

- Při fotografování (krajiny) neumísťovat horizont na střed fotografie

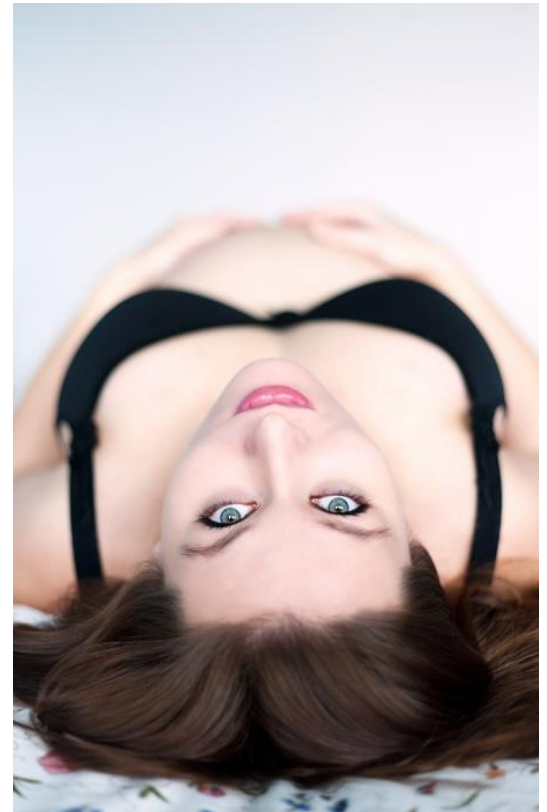
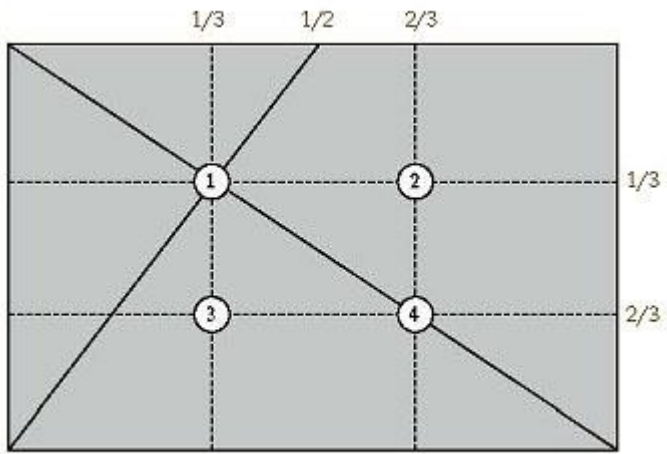


# Kompozice – pravidlo zlatého řezu

- zlatým řezem se označuje poměr o hodnotě přibližně 1.618
- v umění a fotografii je pokládán za ideální proporci mezi různými délkami
- zlatý řez vznikne rozdělením úsečky na dvě části tak, že poměr větší části k menší je stejný jako poměr celé úsečky k větší části







# Základní pravidla fotografování

- Pokud možno vždy se vyhýbat se fotografování za plného slunce v nadhlavníku – vznikají ostré stíny a přesevětlené plochy

# Základní pravidla fotografování

- Střídat celky / polocelky / detaily



# Základní pravidla fotografování

- Využívat nadhledu / podhledu, netradičního úhlu záběru
- Ale typicky fotografovat lidi přibližně z výšky jejich očí = k dětem je potřeba si dřepnout, lehnout, sednou... jít dolů!



# Základní pravidla fotografování

- Při fotografování lidí dbát na pravidla slušného chování

# Tipy pro portrét

Co dělá dobrý portrét?

1, Světlo = ideální podmínky pro fotografování portrétů = lehce zataženo (obecně měkké světlo), nebo brzy ráno a v podvečer (příjemné teplé světlo, které není již tak ostré)





# Tipy pro portrét

Co dělá dobrý portrét?

2, Pozadí = rušivé pozadí nedovolí soustředit se zcela na hlavní objekt, hlavně pozor na různé objekty vyrůstající z hlav/těla osob (kmeny stromů, značky, ...)

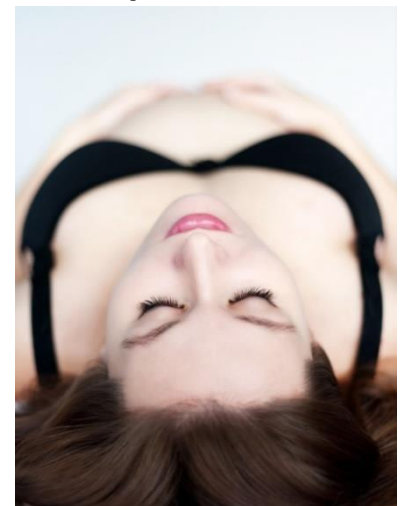


# Tipy pro portrét

Co dělá dobrý portrét?

3, Použitá ohnisková vzdálenost a clona = vhodné je zejména použití ohniskové vzdálenosti mezi cca 35 a 100 mm, typické = 85 mm

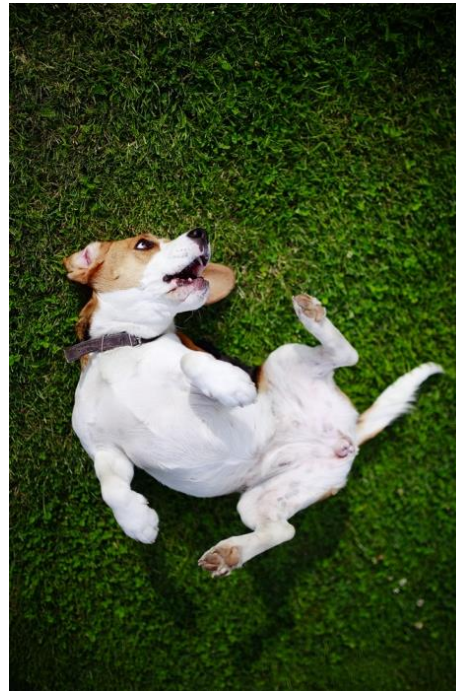
Pro dosažení nízké hloubky ostrosti je potřeba používat nízké clony (f1.8, f2.8 apod.)



# Tipy pro portrét

Co dělá dobrý portrét?

4, Nápad = práce s kompozicí, netradiční umístění osoby/objektu, je potřeba přemýšlet, jak fotografii udělat zajímavou

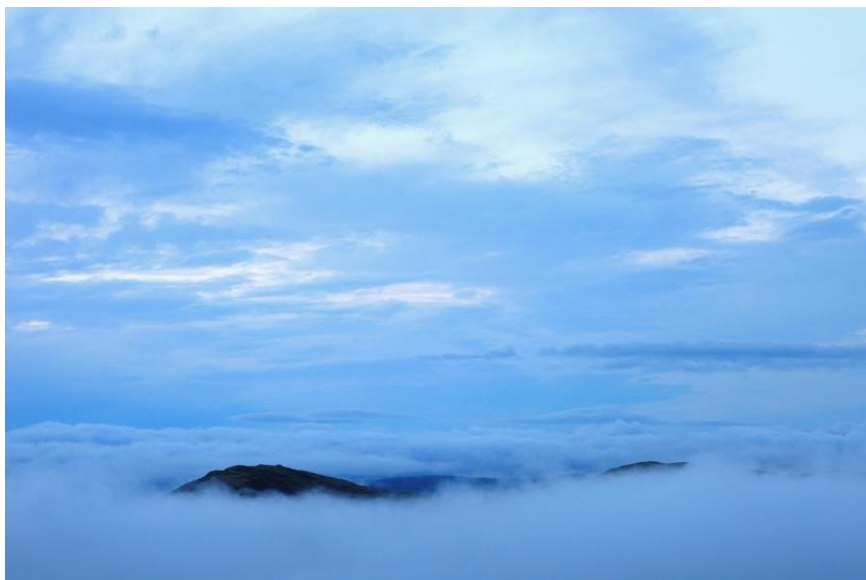




# Tipy pro krajinu

- Níže uvedené obecně platí pro jakékoliv fotografování větších scén v přírodě, ve městě, kdekoliv na dovolené
- Ideální čas z pohledu světelných podmínek = východ / západ slunce + za jakýchkoliv netradičních podmínek (krátce po bouřce, za inverze, mlhy, ...)
- Dbát na kompozici (např. pravidlo zlatého řezu)
- Používat vyšší clony pro dosažení velké hloubky ostrosti (f8, f11, apod.)

# Tipy pro krajinu



# Tipy pro krajinu





# Odkazy

- Fotografování – rady, postupy

<http://www.fotoradce.cz/>

<http://fotoroman.cz/>

<http://fotografie.xfanta.net/>